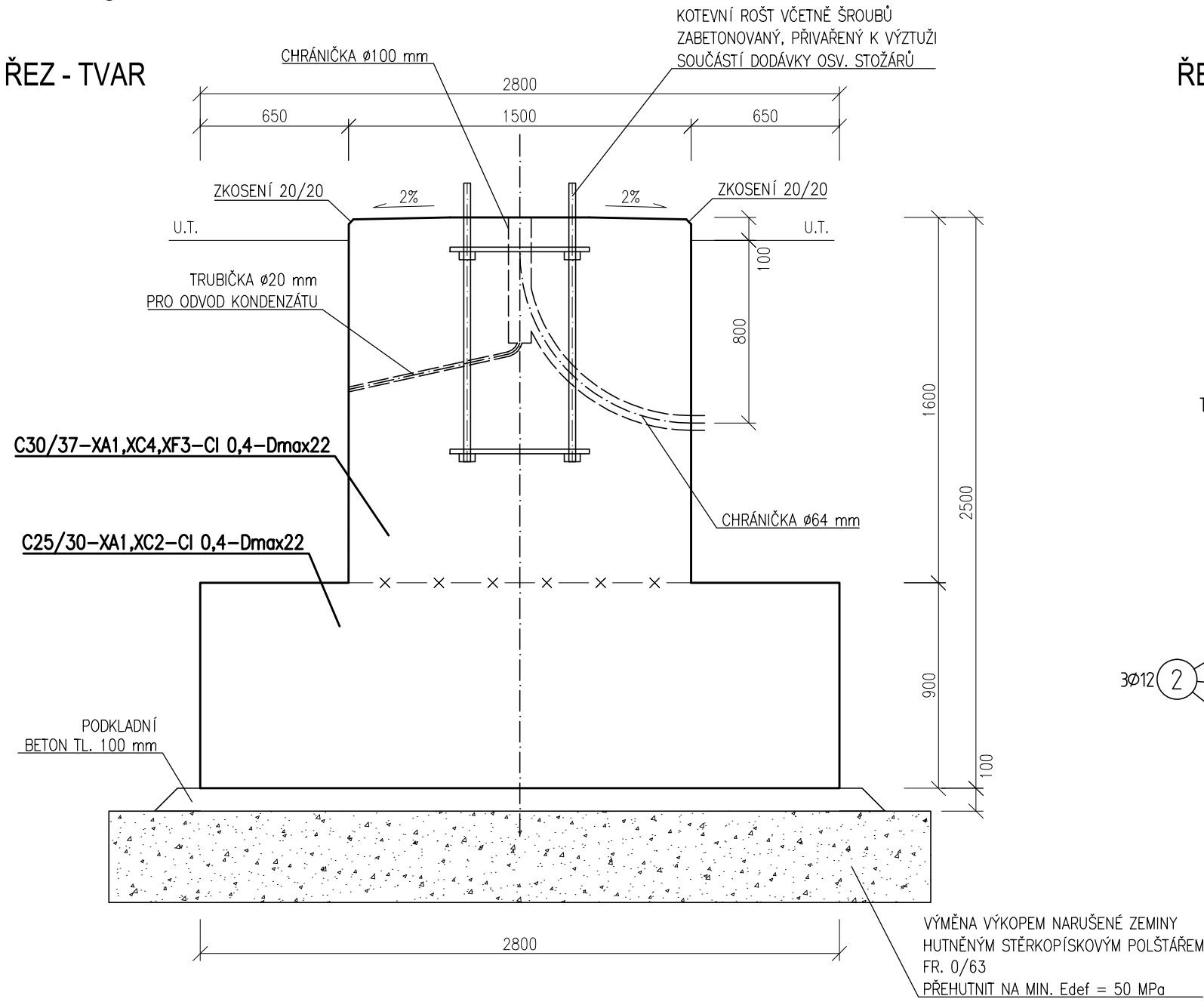
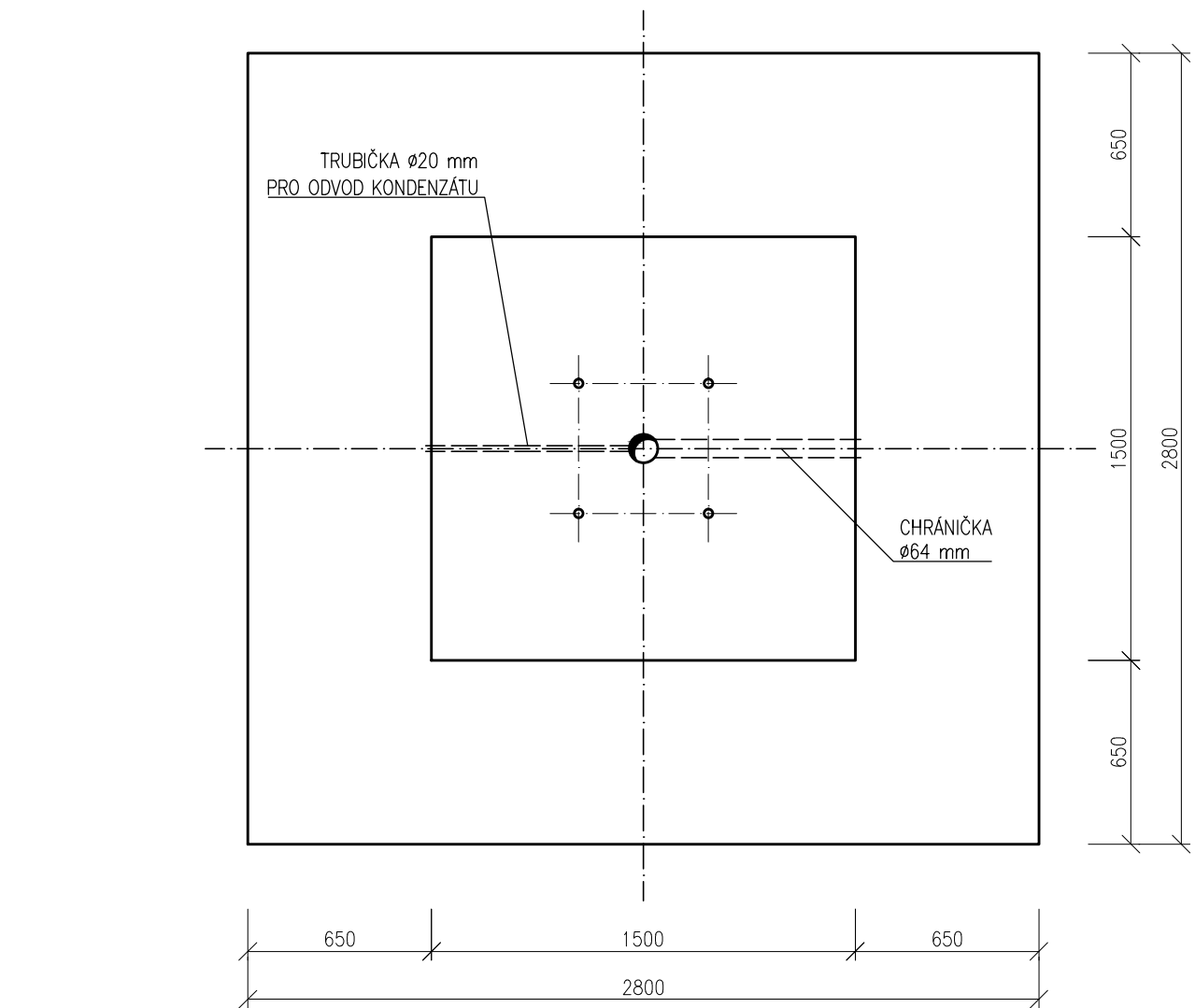


„Oprava osvětlení v žst. Ostrava-Kunčice - PD“
SO 01 žst. Ostrava Kunčice, venkovní osvětlení
OV 5 - základová patka, tvar a výztuž
M 1:25

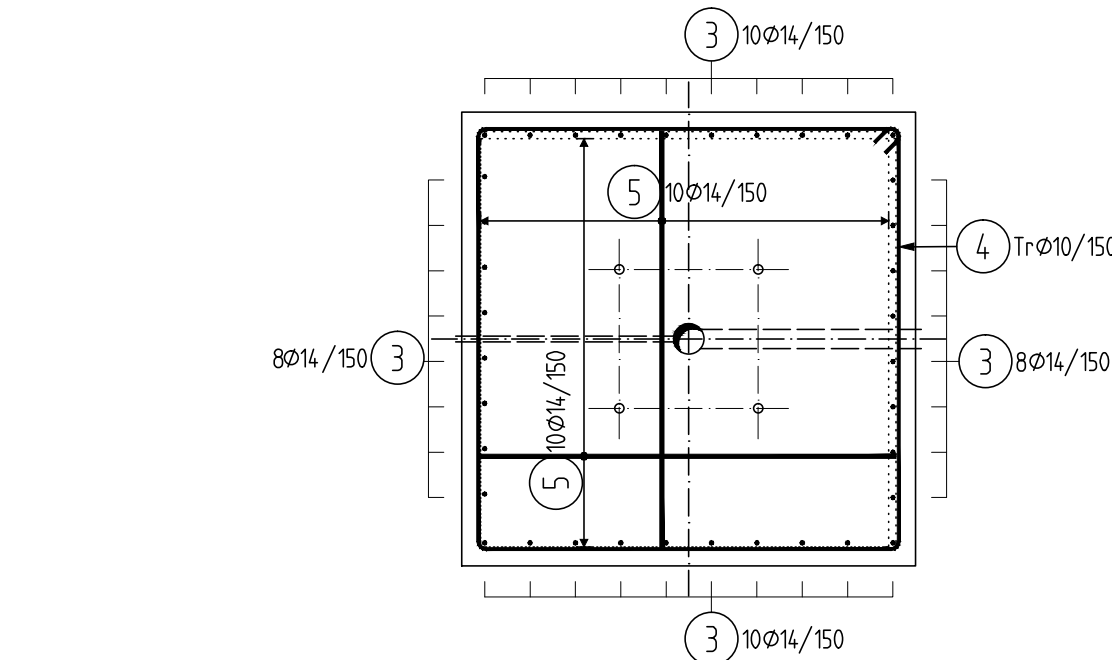
ŘEZ - TVAR



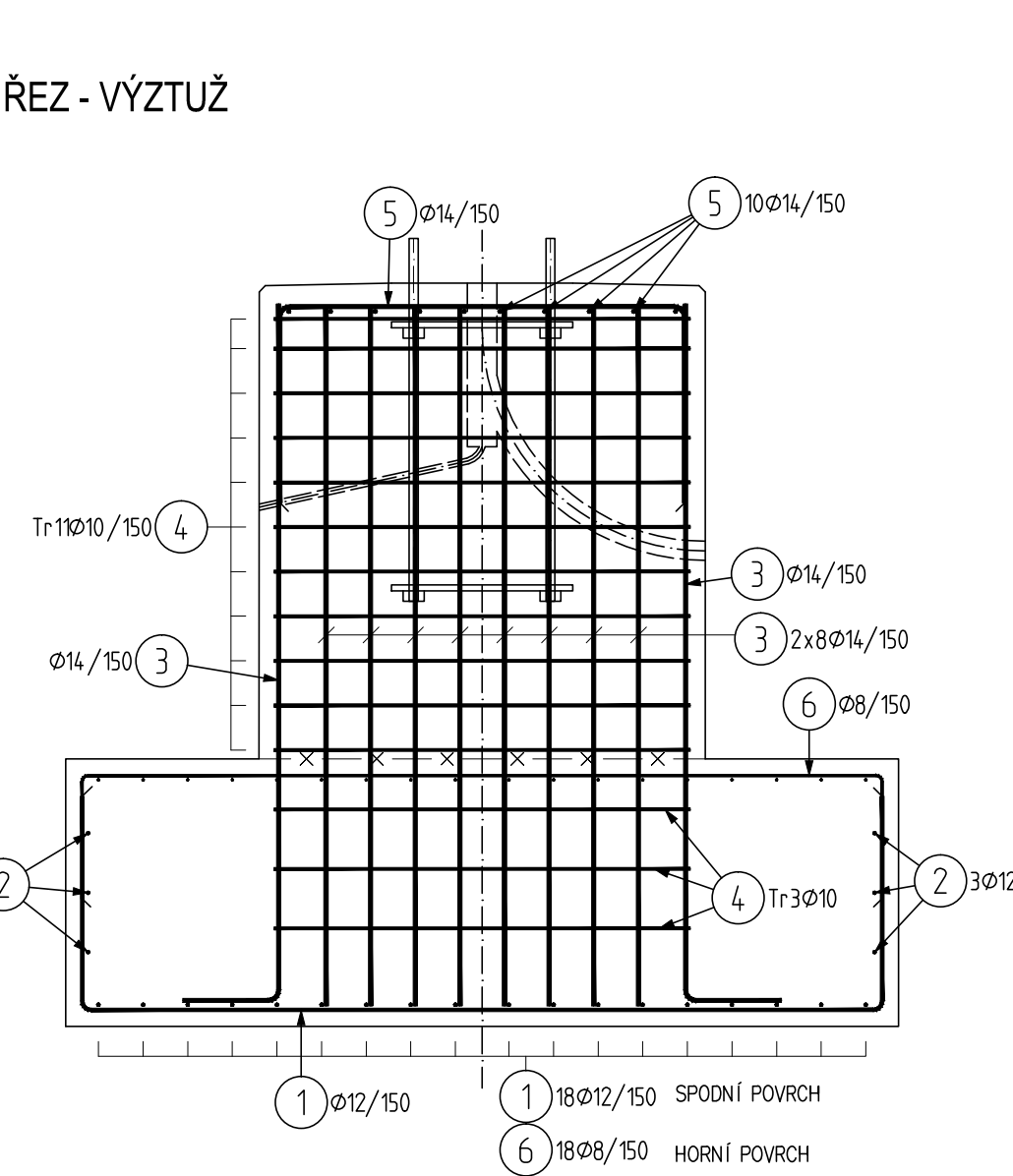
PŮDORYS - TVAR



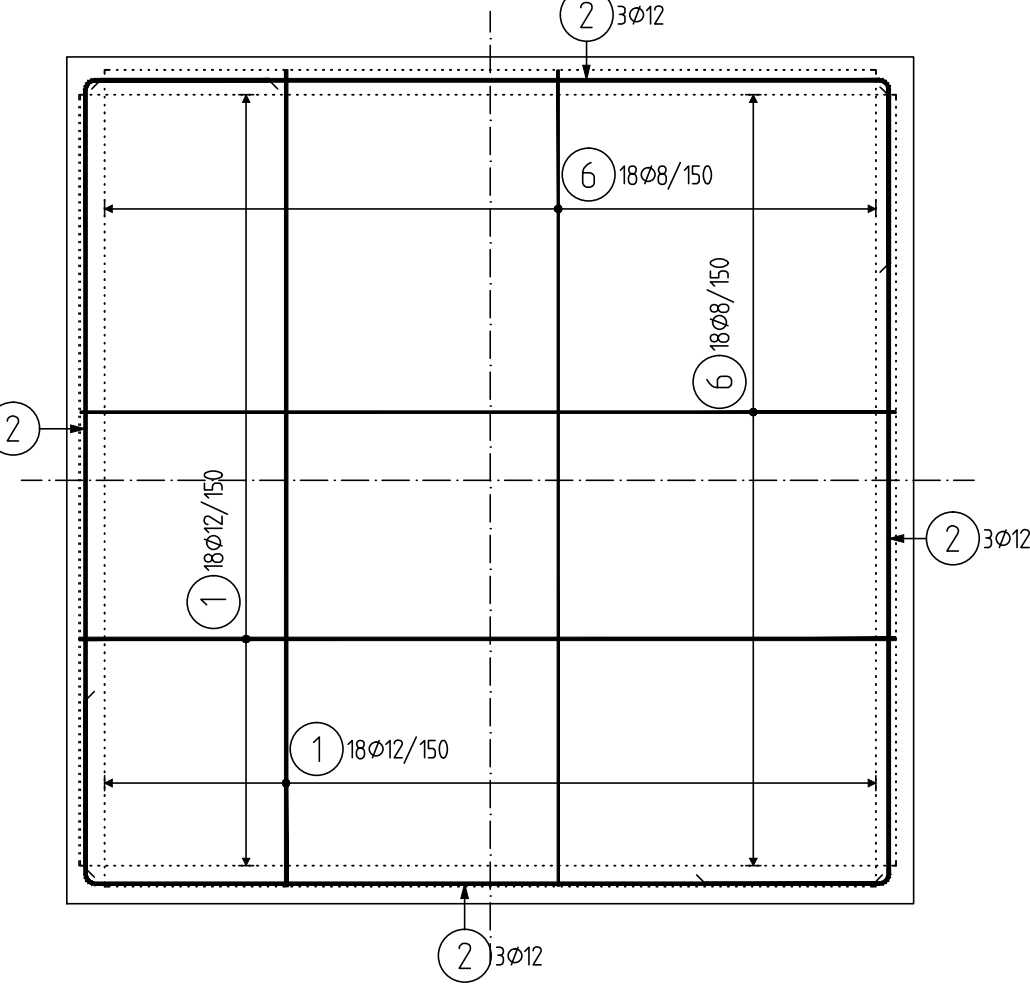
PŮDORYS HORNÍHO STUPNĚ - VÝZTUŽ



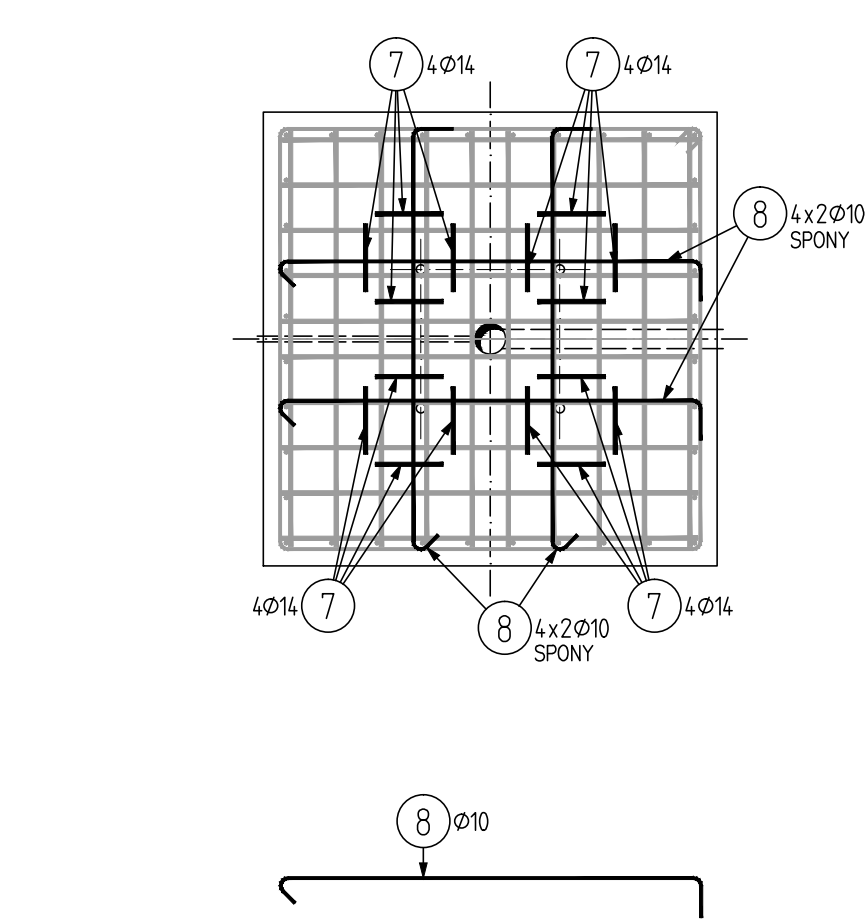
ŘEZ - VÝZTUŽ



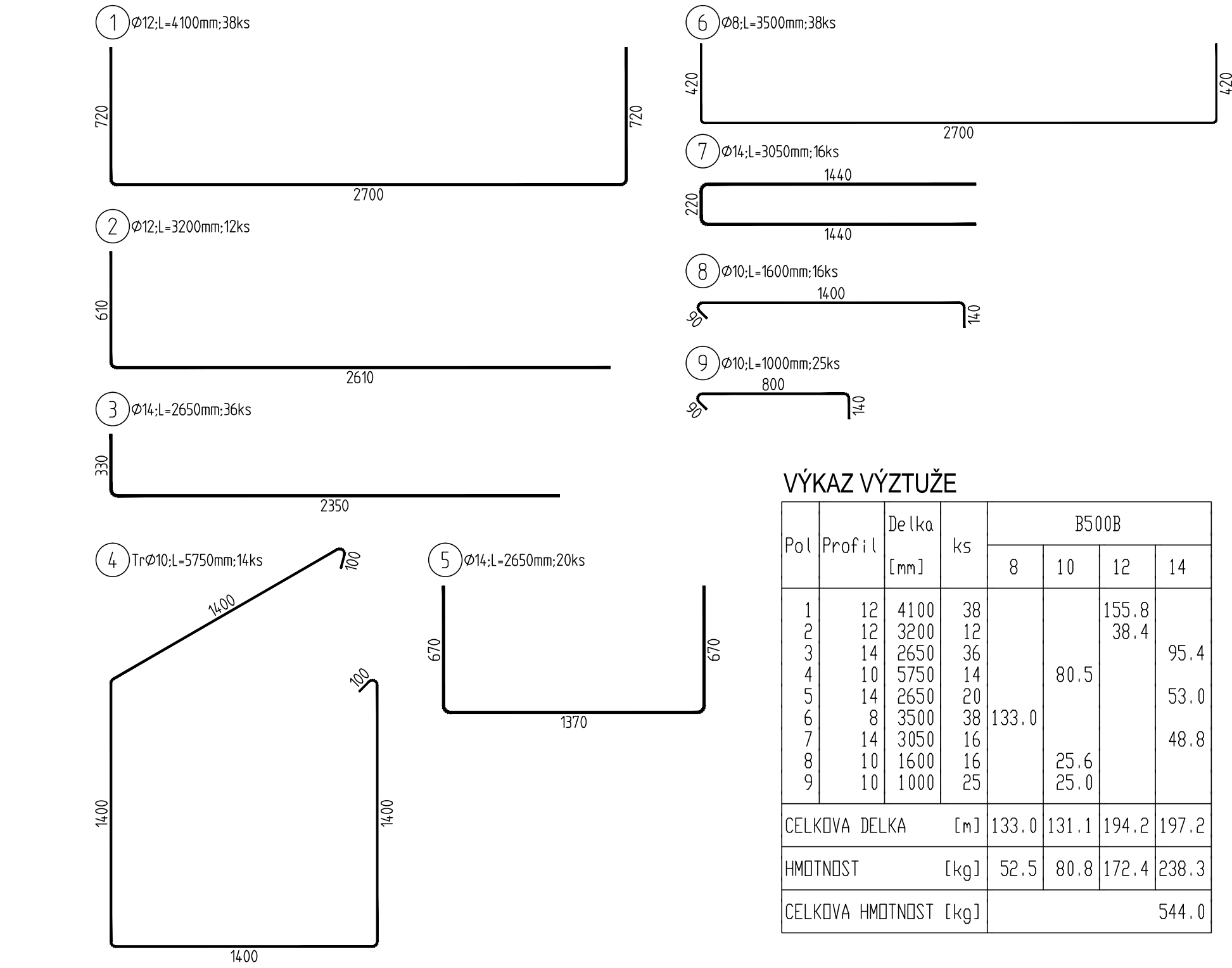
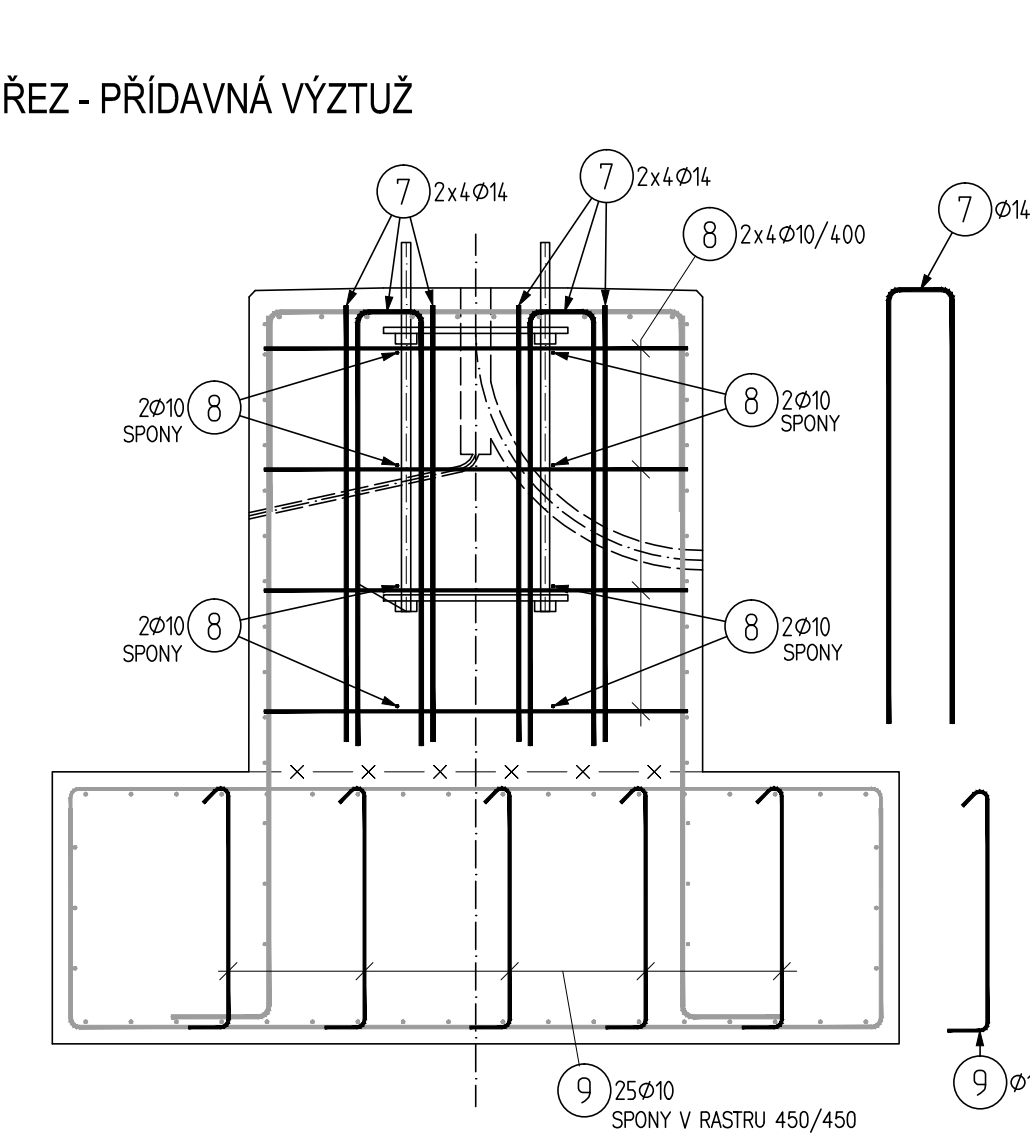
PŮDORYS SPODNÍHO STUPNĚ - VÝZTUŽ



PŮDORYS HORNÍHO STUPNĚ - PŘÍDAVNÁ VÝZTUŽ



ŘEZ - PŘÍDAVNÁ VÝZTUŽ



VÝKAZ VÝZTUŽE		B500B				
Pol	Profil	Delka [mm]	ks	8	10	12
1	12	4100	38			155.8
2	12	3200	12			38.4
3	14	2650	36			95.4
4	10	5750	14		80.5	
5	14	2650	20			53.0
6	8	3500	38	133.0		
7	14	3050	16			48.8
8	10	1600	16		25.6	
9	10	1000	25		25.0	
CELKOVÁ DELKA [m]			133.0	131.1	194.2	197.2
HMOTNOST [kg]			52.5	80.8	172.4	238.3
CELKOVÁ HMOTNOST [kg]						544.0

POZNÁMKY

- V PŘÍPADĚ ZMĚNÝ NA VÝKRESE NEBO V TZ UVEDENÝCH PARAMETRŮ – JE GP POŽADOVÁNO ZPRACOVÁNÍ VÝROBNÍ RESP. DÍLENSKÉ DOKUMENTACE A JEJÍ SCHVÁLENÍ TECHNICKÝM DOZOREM INVESTORA
- KONSTRUKCE JE NAVRŽENA Z BETONU C25/30- χ A1, XC2-CL 0,4-Dmax = 22
- A C30/37- χ A1, XC4, XF3-CL 0,4-Dmax = 22 mm, VÝZTUŽ VÁZANÁ B500B
- STYKOVÁNÍ VÝZTUŽE SE ŘÍDÍ POŽADAVKY NORMY PRO JEDNOTLIVÉ KONSTRUKCE POKUD NENÍ V DOKUMENTACI UVEDENO KONKRÉTNÍ STYKOVÁNÍ
- KRYTÍ 50 mm NA STYKU SE ZEMINOU, TVAR VIZ DOKUMENTACE
- PŘI UKLÁDÁNÍ VÝZTUŽE BUDE DBÁNO, ABY BYLO DOSAŽENO PŘEDEPSANÉHO KRYTÍ VÝZTUŽE (POUŽIJÍ SE VHOVNÉ NEVODIVÉ DISTANČNÍ PODLOŽKY)
- PROVÁDĚNÍ BETONOVÝCH KONSTRUKCÍ BUDE DLE ČSN EN 13670. PRO OŠETŘOVÁNÍ BETONU JE STANOVENA TŘÍDA OŠETŘOVÁNÍ 4. JEJÍ POŽADAVKY JSOU UVEDENY V PŘÍLOZE F VÝŠE ZMÍNĚNÉ NORMY. KONSTRUKCE BUDE KONTROLOVÁNA DLE PROVÁDĚCÍ TŘÍDY 2.
- NENOSNÉ BEDNĚNÍ KONSTRUKCÍ (ZEJMÉNA JEHO BOČNÍ ČÁSTI) MŮŽE BÝT ODSTRANĚNO, KDYŽ DOSÁHNE BETON PEVNOSTI, PŘI KTERÉ NEDOJDE PŘI ODBEDNOVÁNÍ K NARUŠENÍ POVRCHU A HRAN
- BETONOVÉ KONSTRUKCE BUDOU PO ODBEDNĚNÍ ŘÁDNĚ OŠETŘOVÁNY, ABY BYLO DOSAŽENO NAVRŽENÉ PEVNOSTI BETONU
- NA VEŠKERÉ BETONOVÉ KONSTRUKCE BUDE POUŽITA TŘÍDA BEDNĚNÍ TB2 DLE TP ČBS 03. JEHO VLASTNOSTI JSOU POPSÁNY V TAB. 5/3.
- NUTNOST PRACOVNÍCH SPÁR ZVÁŽÍ BUDOUCÍ ZHOTOVITEL A PRACOVNÍ POSTUP NECHÁ ODSOUHLASIT ZÁSTUPCEM INVESTORA, SPRÁVCEM A PROJEKTANTEM
- ÚPRAVA PRACOVNÍ SPÁRY POČÍTÁ SE ZDRSNĚNÍM BETONU PŘED JEHO ZATVRDNUTÍM A NÁSLEDNĚMU DŮKLADNĚMU OČIŠTĚNÍ PŘI BETONÁŽI DALŠÍ ČÁSTI. VŠECHNY PRACOVNÍ SPÁRY BUDOU PŘED DALŠÍ BETONÁŽÍ ŘÁDNĚ OŠETŘENY. POVRCH PRACOVNÍ SPÁRY SE NATŘE PŘED DALŠÍ BETONÁŽÍ KRISTALIZAČNÍ LÁTKOU PODLE APLIKAČNÍCH POKYNŮ VÝROBCE V MNOŽSTVÍ PODLE KONKRÉTNÍHO ZHOTOVITELE (ZHOTOVITEL VYPRACUJE TP BETONÁŽE). PRACOVNÍ SPÁRY SE Z LÍCE VYSEKAJÍ A VYTMLÍ SE TĚSNÍCÍM TMELEM PODLE APLIKAČNÍCH POKYNŮ KONKRÉTNÍHO VÝROBKU.
- VÝKOPY BUDOU ŘÁDNĚ PAŽENY NEBO SVAHOVÁNY
- ZÁKLADOVÁ SPÁRA BUDE PŘEHUTNĚNA

OCHRANA PŘED BLUDNÝMI PROUDY

- KONSTRUKCE SE NACHÁZÍ V TĚSNÉ BLÍZKOSTI ELEKTRIZOVANÉ TRATĚ, JE TŘEBA PROVÉST DLE ČD SR 5/7 (S) A TP 124 OCHRANNÁ OPATŘENÍ ALESPŇ VE STUPNI 4.
- VÝZTUŽ BUDE KONSTRUKČNĚ PROVÁŘENA
- POUŽIJÍ SE NEVODIVÉ DISTANČNÍ PODLOŽKY
- KRYTÍ VÝZTUŽE BETONEM MIN. 50 mm
- NA POVRCH KONSTRUKCE BUDE VYVEDEN MĚŘÍCÍ BOD

!!! ZÁKLADOVÁ SPÁRA PATKY JE NAVRŽENA VE VRSTVĚ ŠTĚRKŮ TŘÍDY G3, KTERÁ MÁ DLE IGP MIN. TLOUŠŤKU 1,4 m
V PŘÍPADĚ ZJIŠTĚNÍ ODLIŠNÝCH ZÁKLADOVÝCH POMĚRŮ NA STAVBĚ JE TŘEBA KONTAKTOVAT PROJEKTANTA A UPRAVIT NÁVRH ZALOŽENÍ !!!

ČÍSLO SOUPRAVY:		
PO PŘIPOMÍNKOVÉM ŘÍZENÍ		
REVIZE Č.	DATUM	ZMĚNA

MORAVIA CONSULT Olomouc a.s.
LEGIONÁŘSKÁ 1085/8 , 779 00 Olomouc

tel.: +420 585 570 444
IDS: kje9md
e-mail: moravia@moravia.cz
http://www.moravia.cz

OBJEDNATEL	Správa železnic, státní organizace v zastoupení: Oblastní ředitelství Ostrava, Muglinovská 1038/5, 702 00 Ostrava	VEDOUcí TÝMU: ING. MARTIN MNOŽIL
HLAVNÍ INŽENÝR PROJEKTU	ING. MARTIN MNOŽIL	KONTROLOVAL
ODPOVĚDNÝ PROJ. OBJ., PS	ING. JANA CHODŮROVÁ	ING. JIRÍ VYHNÁLEK, Ph.D.
KRAJ: MORAVSKOSLEZSKÝ	POVĚŘENÝ OÚ: OSTRAVA	OBEK: OSTRAVA - KUNČICE
Oprava osvětlení v žst. Ostrava-Kunčice - PD		ZAK. ČÍSLO MCO: 20-025-236-PS
SO 01 žst. Ostrava Kunčice, venkovní osvětlení		ÚČEL: RDS
OV 5 - základová patka, tvar a výztuž		DATUM: ČERVENEC 2020
		FORMÁT: 8 A4
		MĚŘÍTKO: 1:25
		ČÁST: POŘ.Č. 24